

02.01.06.00. РЕГИСТРАЦИЯ СВЕДЕНИЙ ОБ ОСТАТКАХ ТОВАРА



1. ВВЕДЕНИЕ	2
1.1 История изменений.....	ОШИБКА! ЗАКЛАДКА НЕ ОПРЕДЕЛЕНА.
1.2 ГЛОССАРИЙ.....	2
2. МАРКИРОВКА ТОВАРОВ (НАНЕСЕНИЕ СИ С КМ НА ТОВАР) И ВВОД ТОВАРОВ В ОБОРОТ В ГИС МТ	ОШИБКА! ЗАКЛАДКА НЕ ОПРЕДЕЛЕНА.
2.1 04.01.01.00 Маркировка товаров (нанесение СИ с КМ на товар)	ОШИБКА! ЗАКЛАДКА НЕ ОПРЕДЕЛЕНА.
2.2 04.01.02.00 Подача сведений о вводе товаров в оборот в ГИС МТ	ОШИБКА! ЗАКЛАДКА НЕ ОПРЕДЕЛЕНА.
2.3 04.01.03.00 Проверка сведений о сертификации введенных в оборот товаров	ОШИБКА! ЗАКЛАДКА НЕ ОПРЕДЕЛЕНА.
3. РЕЕСТР УВЕДОМЛЕНИЙ УЧАСТНИКОВ ОБОРОТА ТОВАРОВ В ЛИЧНОМ КАБИНЕТЕ ГИС МТ	ОШИБКА! ЗАКЛАДКА НЕ ОПРЕДЕЛЕНА.
ЛИСТ СОГЛАСОВАНИЯ	ОШИБКА! ЗАКЛАДКА НЕ ОПРЕДЕЛЕНА.

1. Введение

В этом документе представлено:

- краткое описание процессов описания остатков товара в КМТ;
- схемы взаимодействия участников процессов;

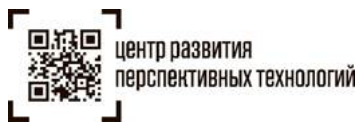
1.1 Глоссарий

Бизнес-процесс (БП) — это совокупная последовательность действий по преобразованию ресурсов, полученных на входе, в конечный продукт, имеющий ценность для потребителя, на выходе.

Вывод товаров легкой промышленности из оборота - реализация (продажа) маркированных товаров легкой промышленности физическому лицу для личного потребления; возврат физическим лицам нереализованных товаров, полученных ранее юридическими лицами и физическими лицами, зарегистрированными в качестве индивидуальных предпринимателей, в рамках договоров комиссии; передача физическим лицам для личного потребления маркированных товаров легкой промышленности на основании договоров, предусматривающих переход права собственности на товары легкой промышленности, в том числе безвозмездная передача, уступка прав, отступное или новация; продажа товаров легкой промышленности юридическим лицам и индивидуальным предпринимателям в целях использования для собственных нужд, не связанных с их последующей реализацией (продажей), в том числе при передаче товаров легкой промышленности в соответствии с Федеральным законом «О контрактной системе в сфере закупок товаров, работ, услуг для обеспечения государственных и муниципальных нужд», в рамках государственных или муниципальных контрактов и Федеральным законом «О закупках товаров, работ, услуг отдельными видами юридических лиц»; изъятие (конфискация), утилизация, уничтожение, безвозвратная утрата товаров легкой промышленности, а также реализация (продажа) маркированных товаров легкой промышленности за пределы Российской Федерации, реализация (продажа) товаров легкой промышленности путем ее продажи по образцам или дистанционным способом продажи при отгрузке товаров легкой промышленности со склада хранения для доставки потребителю.

Государственная информационная система мониторинга за оборотом товаров, подлежащих обязательной маркировке средствами идентификации (информационная система мониторинга, ГИС МТ) – государственная информационная система, созданная в целях автоматизации процессов сбора и обработки информации об обороте товаров, подлежащих обязательной маркировке средствами идентификации, хранения такой информации,

ОПИСАНИЕ ОСТАТКОВ ТОВАРА



обеспечения доступа к ней, ее предоставления и распространения, повышения эффективности обмена такой информацией и обеспечения прослеживаемости указанных товаров, а также в иных целях, предусмотренных федеральными законами.

Код идентификации (КИ) - последовательность символов, представляющая собой уникальный номер экземпляра товара, формируемая оператором для целей идентификации товаров легкой промышленности, в том числе в потребительской упаковке.

Код маркировки (КМ) - уникальная последовательность символов, состоящая из кода идентификации и кода проверки, формируемая оператором для целей идентификации потребительской упаковки товаров легкой промышленности.

Код проверки - последовательность символов, сформированная в результате криптографического преобразования кода идентификации, позволяющая выявить фальсификацию кода идентификации при его проверке с использованием фискального накопителя и (или) технических средств проверки кода проверки.

Личный кабинет (ЛК) - размещенный в информационно-телекоммуникационной сети «Интернет» (далее - сеть «Интернет») на сайте оператора информационный сервис, предоставляемый оператором в установленном порядке участнику Эксперимента и используемый оператором и участником Эксперимента.

Оборот товаров легкой промышленности - ввоз в Российскую Федерацию, хранение, транспортировка, получение и передача товаров легкой промышленности, в том числе их приобретение и реализация (продажа) на территории Российской Федерации.

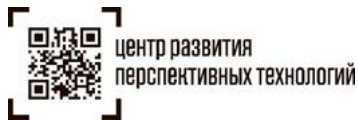
Оператор информационной системы мониторинга (оператор ГИС МТ, оператор системы, оператор) - юридическое лицо, зарегистрированное на территории Российской Федерации, осуществляющее создание, развитие, модернизацию и эксплуатацию информационной системы мониторинга, обеспечение ее бесперебойного функционирования, а также прием, хранение и обработку сведений.

Перемаркировка товаров легкой промышленности - маркировка ранее маркированных товаров легкой промышленности, утративших ранее нанесенное средство идентификации товаров легкой промышленности.

Средство идентификации товаров легкой промышленности (СИ) - код маркировки в машиночитаемой форме, представленный в виде штрихового кода, для нанесения на потребительскую упаковку или на товарную этикетку.

Устройство регистрации эмиссии (СЭ) - программно-аппаратное шифровальное (криптографическое) техническое средство, включающее в себя техническое средство проверки кода проверки либо соответствующее требованиям к техническому средству проверки кода проверки, используемое участниками

ОПИСАНИЕ ОСТАТКОВ ТОВАРА



оборота товаров легкой промышленности для обмена информацией с информационной системой мониторинга в части получения участниками оборота товаров легкой промышленности кодов маркировки и передачи в информационную систему мониторинга сведений о маркировке товаров легкой промышленности средствами идентификации, в отношении которого Федеральной службой безопасности Российской Федерации выдан документ о его соответствии установленным требованиям к шифровальным (криптографическим) средствам защиты информации, действующим в отношении шифровальных (криптографических) средств, предназначенных для проверки кодов маркировки.

Участники оборота товаров легкой промышленности - юридические лица и физические лица, зарегистрированные в качестве индивидуальных предпринимателей, являющиеся налоговыми резидентами Российской Федерации, осуществляющие ввод товаров легкой промышленности в оборот, оборот и (или) вывод из оборота товаров легкой промышленности, за исключением юридических лиц и физических лиц, зарегистрированных в качестве индивидуальных предпринимателей, приобретающих товары легкой промышленности для использования в целях, не связанных с их последующей реализацией (продажей), а также оказывающих агентские и/или почтовые услуги по доставке товаров легкой промышленности при продаже по образцам и дистанционным способам продажи.

2. Описание остатков товара в КМТ

Таблица 1 Основные данные процесса

ЦЕЛЬ	Описание остатков товара в КМТ: <ul style="list-style-type: none"> • формирование сведений об описании остатка товара; • присвоение в КМТ кода товара остаткам товара из пула номеров; • передача кода товара остатка товара
УЧАСТНИКИ ПРОЦЕССА	Участник оборота товаров Оператор ГИС МТ
РЕГЛАМЕНТЫ ПРОЦЕССА	Постановление Правительства РФ от 31 декабря 2019 г. N 1956" Об утверждении правил маркировки товаров легкой промышленности средствами идентификации и особенностях внедрения государственной информационной системы мониторинга за оборотом товаров, подлежащих обязательной маркировке средствами идентификации в отношении товаров легкой промышленности»
ВЗАИМОДЕЙСТВИЕ ИНФОРМАЦИОННЫХ СИСТЕМ УЧАСТНИКОВ ПРОЦЕССА	ГИС МТ КМТ Учетная система участника оборота товаров
ДОКУМЕНТЫ, СОПРОВОЖДАЮЩИЕ ПРОЦЕСС¹	Подача сведений об описании остатков Уведомления участников оборота товаров в личном кабинете ГИС МТ

Участники оборота товаров легкой промышленности предоставляют в информационную систему мониторинга сведения, содержащие в отношении каждой единицы товаров легкой промышленности из числа товаров легкой промышленности **не реализованных на дату введения обязательной маркировки** (за исключением информации об остатках товаров, полученных от физических лиц, не зарегистрированных в качестве индивидуальных предпринимателей, в том числе при осуществлении комиссионной торговли).

Схема процесса регистрация сведений об остатках товара через КМТ, представлена на [Рисунок 1] Схема процесса 02.01.06.00 Регистрация сведений об остатках товара через КМТ.

¹ Тексты уведомлений участников оборота товаров в личных кабинетах ГИС МТ приведены в разделе [Ошибка! Источник ссылки не найден.].

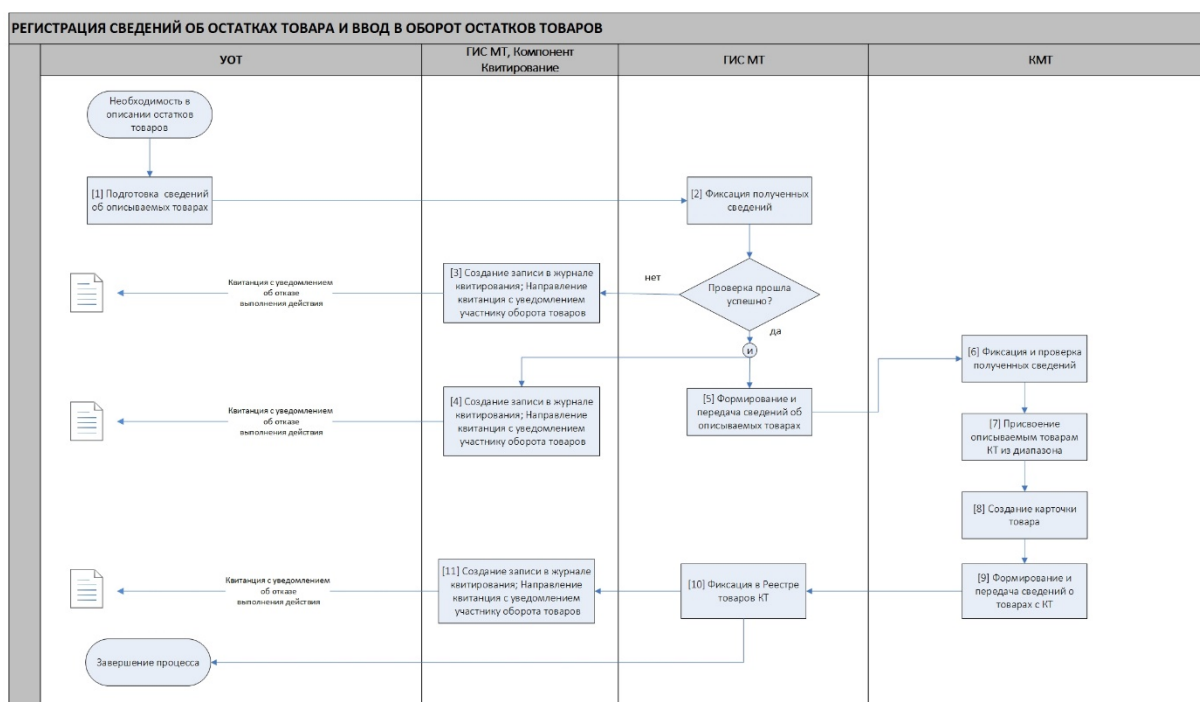


Рисунок 1 Схема процесса Регистрация сведений об остатках товара через КМТ

2.1 Подача и проверка сведений об описании остатков товара

На схеме процесса [Рисунок 1] блоки [1], [2], [3], [4] и [5].

При описании остатков товара УОТ может осуществить описание КТ как по полному атрибутивному составу в КМТ, так и по сокращенному составу в ГИС МТ.

Для описания остатков по сокращенному атрибутивному составу необходимо заполнить сведения, представленные в таблице 2.

Таблица 2 «Сведения для описания остатков товара по сокращенному атрибутивному составу»

№ ПП	Атрибут	Описание	Значение
1.	Признак «Остатки»	Выбирается из выпадающего списка	Обязательное
2.	ИНН	Индивидуальный номер налогоплательщика	Обязательное
3.	Товарный знак	Товарный знак, под которым изделие реализуется. В случае отсутствия указывается "отсутствует".	Обязательное
4.	Код ТЭНВД	2 первых цифры	Обязательное
5.	Целевой пол	Женский/Мужской/Детский/Унисекс	Обязательное для предметов одежды (42, 61, 62)
6.	Возрастная категория	Детское/Взрослое/Без возраста	Обязательное для белья (63)
7.	Способ ввода товара в оборот	Производство РФ/Ввезен в РФ	Обязательное

ОПИСАНИЕ ОСТАТКОВ ТОВАРА

Для описания остатков по полному атрибутивному составу необходимо заполнить в КМТ сведения, представленные в таблице 3 для остатков товара легкой промышленности (белье) или таблице 4 для остатков товара легкой промышленности (предметы одежды).

Таблица 3 «Сведения для описания остатков товара легкой промышленности (белье) по полному атрибутивному составу»

№ ПП	Атрибут	Описание	Значение
1.	ИНН	Индивидуальный номер налогоплательщика УОТ подающего сведения	Обязательное
2.	Код товара (КТ)	Текстовое поле длиной 14 символов. Заполняется в случае наличия у УОТ номера КТ. Если у УОТ нет номера КТ, то данный номер будет присвоен ГИС МТ автоматически после заполнения всех обязательных полей 1-го слоя. Для УОТ с типом отличным от «Производитель» или «Импортер» данное поле не доступно для заполнения, а номер КТ будет присвоен ГИС МТ автоматически после заполнения всех обязательных полей 1-го слоя.	Обязательное
3.	Торговый знак	Поле для указания торгового знака	Обязательное
4.	ТН ВЭД	Код ТН ВЭД (4 знака)	Обязательное
5.	Наименование товара	Поле, в котором нужно указать совокупность характеристик изделия, которые отличают его от других предметов торговли. Текстовое поле длиной до 1024 символов.	Обязательное
6.	Вид изделия	Выпадающее поле типа справочник.	Обязательное
7.	Вид материала	Текстовое поле длиной до 128 символов	Обязательное
8.	Состав сырья	Текстовое поле длиной до 128 символов	Обязательное
9.	Возрастная категория	Выпадающее поле типа справочник.	Обязательное для белья
10.	Модель изделия	Артикул изделия во внутренней системе составителя документа. Текстовое поле длиной до 50 символов	Обязательное
11.	Номер технического регламента (стандарта)	Текстовое поле длиной до 128 символов	Обязательное
12.	Номер декларации / сертификата	Текстовое поле длиной до 128 символов	Обязательное
13.	Дата выдачи декларации/сертификата	Поле формата «ДД.ММ.ГГГГ» поле для выбора даты с типом календарь, с возможностью указания даты вручную в формате ДД.ММ.ГГГГ».	Обязательное
14.	Страна производства в соответствии с Общероссийским классификатором стран мира	Выпадающее поле типа справочник.	Обязательное

ОПИСАНИЕ ОСТАТКОВ ТОВАРА

№ ПП	Атрибут	Описание	Значение
15.	Цвет	Текстовое поле длиной до 70 символов	Обязательное
16.	Размер изделия	Выпадающее поле типа справочник.	Обязательное

Таблица 4 «Сведения для описания остатков товара легкой промышленности (предметы одежды) по полному атрибутивному составу»

№ ПП	Атрибут	Описание	Значение
1.	ИНН	Индивидуальный номер налогоплательщика УОТ подающего сведения	Обязательное
2.	Код товара (КТ)	Текстовое поле длиной 14 символов. Заполняется в случае наличия у УОТ номера КТ. Если у УОТ нет номера КТ, то данный номер будет присвоен ГИС МТ автоматически после заполнения всех обязательных полей 1-го слоя. Для УОТ с типом отличным от «Производитель» или «Импортер» данное поле не доступно для заполнения, а номер КТ будет присвоен ГИС МТ автоматически после заполнения всех обязательных полей 1-го слоя.	Обязательное Обязательное
3.	Торговый знак	Поле для указания торгового знака	Обязательное
4.	ТН ВЭД	Код ТН ВЭД (4 знака)	Обязательное
5.	Наименование товара	Поле, в котором нужно указать совокупность характеристик изделия, которые отличают его от других предметов торговли. Текстовое поле длиной до 1024 символов.	Обязательное
6.	Вид изделия	Выпадающее поле типа справочник.	Обязательное
7.	Состав сырья	Текстовое поле длиной до 128 символов	Обязательное
8.	Целевой пол	Выпадающее поле типа справочник.	Обязательное для предметов одежды
9.	Модель изделия	Артикул изделия во внутренней системе составителя документа. Текстовое поле длиной до 50 символов	Обязательное
10.	Номер технического регламента (стандарта)	Текстовое поле длиной до 128 символов	Обязательное
11.	Номер декларации / сертификата	Текстовое поле длиной до 128 символов	Обязательное
12.	Дата выдачи декларации/сертификата	Поле формата «ДД.ММ.ГГГГ» поле для выбора даты с типом календарь, с возможностью указания даты вручную в формате ДД.ММ.ГГГГ».	Обязательное
13.	Страна производства в соответствии с Общероссийским классификатором стран мира	Выпадающее поле типа справочник.	Обязательное
14.	Цвет	Текстовое поле длиной до 70 символов	Обязательное
15.	Размер изделия	Выпадающее поле типа справочник.	Обязательное

ОПИСАНИЕ ОСТАТКОВ ТОВАРА

Сведения в ГИС МТ могут быть предоставлены следующими способами:

- в личном кабинете путем заполнения формы описания товара;
- в личном кабинете путем загрузки файла формата CSV или XML;
- посредством учетной системы участника оборота товаров через открытое API.

После заполнения формы описания остатков товара УОТ подписывает сведения своей УКЭП и документ отправляется в ГИС МТ.

В случае если какое-либо обязательное поле не заполнено (при заполнении формы через личный кабинет ГИС МТ), а также если в каком-либо поле указаны сведения, не удовлетворяющие условию форматно-логического контроля, то форму описания товара в личном кабинете УОТ невозможно подписать и отправить до момента устранения выявленных ошибок.

Если УОТ подает сведения в ГИС МТ из своей учетной системы посредством API, и какое-либо обязательное поле не заполнено, или хотя бы одно поле не удовлетворяет условию форматно-логического контроля, то в ответ участнику оборота товаров направляется квитанция (уведомление) об отказе обработки предоставленных сведений с указанием причины отказа. Квитанция направляется по адресу электронной почты, указанному в регистрационных данных участника оборота товаров.

Если в полученных сведениях нет ошибок и все заполненные поля удовлетворяют условию, то поданные УОТ сведения по описанию товара фиксируются в ГИС МТ. В ответ на поданные УОТ сведения из своей учетной системы посредством API, участнику оборота товаров направляется квитанция (уведомление) о принятых сведениях. Квитанция направляется по адресу электронной почты, указанному в регистрационных данных участника оборота товаров.

ГИС МТ формирует и направляет указанные УОТ сведения в КМТ.

2.2 Регистрация КМ в КМТ и фиксация в ГИС МТ

На схеме процесса [Рисунок 1] блоки [6], [7], [8], [9], [10] и [11].

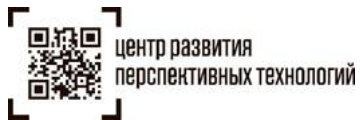
После фиксации полученных сведений в КМТ формируется КТ из 200-299 диапазона.

После формирования КТ в КМТ осуществляются следующие действия:

- создается первый слой карточки товара;
- в карточке указывается признак «Остатки»;
- формируется и направляется ответ в ГИС МТ с КТ.

В ГИС МТ при получении сведений из КМТ о КТ осуществляются следующие действия:

ОПИСАНИЕ ОСТАТКОВ ТОВАРА



- фиксация сведений о полученных КТ в Реестре товаров;
- направляется квитанция (уведомление) о зарегистрированном КТ. Квитанция направляется по адресу электронной почты, указанному в регистрационных данных участника оборота товаров.

3. Реестр уведомлений по электронной почте

Таблица 3 Реестр уведомлений по электронной почте, тексты уведомлений

№ П П	Наименование уведомления по электронной почте	Назначение уведомления	Текст уведомления
1.	Уведомление по электронной почте УОТ	Сведения не соответствуют формально-логическому контролю / Не заполнены обязательные поля	<p><i>Уважаемый <тип участника>!</i></p> <p><i>В предоставленных Вами сведениях об описании товара обнаружена следующая ошибка: «Указаны некорректные данные»/«Не заполнены обязательны поля» (одно из указанных значений)</i></p> <p><i>Для уточнения возникшей ошибкой перейдите в личный кабинет в раздел «Описание товара».</i></p> <p><i>Регистрационный номер документа с ошибкой: <регистрационный номер документа>.</i></p> <p><i>С уважением, оператор системы маркировки и прослеживаемости.</i></p>
2.	Уведомление по электронной почте УОТ	Фиксация сведений в ГИС МТ и начало проверки поданных сведений	<p><i>Уважаемый <тип участника>!</i></p> <p><i>Поданные сведения об описании товара успешно приняты в ГИС МТ и проходят проверку. По результатам проверки на Ваш адрес электронной почты придет письмо с результатами проверки.</i></p> <p><i>Регистрационный номер документа с ошибкой: <регистрационный номер документа>.</i></p> <p><i>С уважением, оператор системы маркировки и прослеживаемости.</i></p>
3.	Уведомление по электронной почте УОТ	Успешно пройденная процедура описания товара	<p><i>Уважаемый <тип участника>!</i></p> <p><i>Поданные Вами сведения об описании товара обработаны успешно.</i></p> <p><i>Теперь Вы можете приступить к заказу кодов маркировки (КМ) с КТ описанного товара.</i></p> <p><i>Регистрационный номер документа: <регистрационный номер шаблона>.</i></p> <p><i>С уважением, оператор системы маркировки и прослеживаемости.</i></p>



центр развития
перспективных технологий